

# DYNAMICO

Contiamo in Dinamico



L'Amico del tuo lavoro

Dinamico è la soluzione  
più attenta al settore F&B:

- Front end Pos
- Back office
- Gestione tavoli

Massima flessibilità in  
qualsiasi momento !

## CARATTERISTICHE SOFTWARE

elenco articoli



tastiera

panoramica tavoli



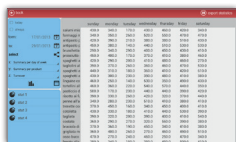
ordinazioni



clienti



reports esportabili



grafici



impostazioni



### Front End Punto Cassa:

- ▶ Applicativo Android™ di front end e back office all in one.
- ▶ Visualizzazione grafica dei reparti e degli articoli associati, con ricerca articolo per nome
- ▶ Tasti di accesso rapido per Tavoli, Clienti, e scelta del documento (scontrino, fattura, ...)
- ▶ Preview grafica del conto
- ▶ Schermata degli articoli preferiti
- ▶ Tastierino numerico a scomparsa
- ▶ Facile richiamo delle diverse modalità di pagamento
- ▶ Gestione degli operatori con diritti di accesso (Administrator, Cassiere, Cameriere, ...)
- ▶ Gestione della distinta base con avvisi di sotto scorta
- ▶ Ristampa dei documenti, gestione delle letture e chiusure

### Gestione ordinazioni:

- ▶ Chiara visualizzazione dei Tavoli con il loro stato (occupato, libero, occupato, ...)
- ▶ Suddivisione per reparti e PLU, con ricerca rapida per nome articolo
- ▶ Gestione intelligente delle portate
- ▶ Modifica rapida di prezzo e quantità
- ▶ Gestione delle varianti relative ai rispettivi reparti, con variazione del prezzo associato
- ▶ stampa della comanda e dei messaggi sulle stampanti cucina impostate

### Gestione clienti:

- ▶ Database dettagliato dei clienti
- ▶ Storico dei documenti relativi a ciascun cliente, con richiamo dei sospesi
- ▶ Creazione dinamica di clienti al banco con parcheggio del conto

### Gestione reports:

- ▶ Visualizzazione grafica in real time delle statistiche del venduto
- ▶ Possibilità di query personalizzate in base a prodotti, operatori, tipi di documenti, ...
- ▶ Esportazione delle interrogazioni in formato standard comma-separated values (csv) con possibilità di salvataggio e invio via mail

### Gestione impostazioni:

- ▶ Configurazione delle stampanti comanda
- ▶ Programmazione degli articoli (descrizione, prezzo, immagine, ...), delle varianti, dello stock, dei buoni pasto
- ▶ Programmazione di: intestazione cassa, tabelle IVA, Totali
- ▶ Backup e Restore di tutti i dati
- ▶ Possibilità di localizzazione in una lingua selezionabile da sistema.

## ACCESSORI



**Display LCD 220P** • monofacciale, 2 righe per 20 caratteri alfanumerici, asta bassa, colore nero



**Print! stampante termica** • per la stampa di ordini comanda



**Software Waiter's su Tablet 7"** soluzione che semplifica il lavoro dei camerieri nella gestione degli ordini senza limiti di numero

## TABLET

**Sistema Operativo:** Android 4.0 o superiore

**Monitor:** 10" TFT

**Touchscreen:** Multi touch capacitivo

**CPU:** ARM Cortex A7 quad-core 1.5 GHz o superiore

**Memoria:**

- ▶ 2GB RAM
- ▶ 16GB Flash Memory
- ▶ Slot micro SD card

**Connettività Wireless:**

- ▶ Wi-Fi

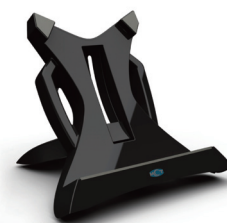
**Interfacce:**

- ▶ 1 x jack audio
- ▶ 1 x Micro-USB
- ▶ 1 x Mini-HDMI

**Webcam** : Webcam integrata

**Alimentazione:**

- ▶ Alimentatore esterno
- ▶ Batteria al Litio 6600 mAh



**Supporto per Tablet**

## STAMPANTE FISCALE PRINT! F:

- ▶ Stampa ad alta qualità grafica (8 dots/mm)
- ▶ Rotolo: larghezza 79.5 ± 0.5 mm, spessore 0.06 to 0.08 mm, diametro 83 mm
- ▶ Taglierina: taglierina automatica a taglio parziale
- ▶ Velocità di stampa: 300 mm/sec
- ▶ Affidabilità: Taglierina automatica: 1 milione di tagli. Testina di stampa: 100Km
- ▶ Supporta la stampa barcode (UPC-A/UPC-E / JAN8(EAN8) /JAN13(EAN13)/CODE39/ CODE128/QR code)

**Interfacce:**

- ▶ 1 RS 232
- ▶ 1 RJ11 per cassetto, 24V
- ▶ 1 USB
- ▶ 1 Ethernet
- ▶ 1 RJ45 per display esterno

